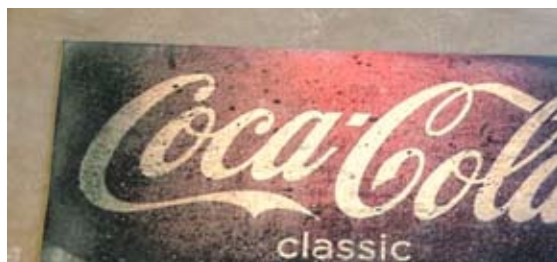


## Présentation du nouveau Fresking béton ciré

Journée Porte Ouverte TERRE DU MONDE  
Vendredi 20 juin 2014 - Découverte de la chaux,  
du béton ciré et des systèmes d'étanchéité pour  
piscines en béton.



La journée porte ouverte de la société TERRE DU MONDE a été l'occasion de présenter le nouveau Fresking béton ciré. Sa nouvelle formule à base de ciment a été élaborée par la société INNODECO. Elle offre la possibilité de protéger l'impression dans la masse afin d'utiliser les panneaux Fresking béton ciré pour les sols et l'extérieur.



Deux types de finitions sont possibles :  
lisses ou texturées. L'épaisseur des panneaux a  
été réduite, passant de 5mm à 3,5mm.  
Les dimensions maxi par panneaux sont tou-  
jours 2m/4m.